

2. 中津川資材置場整備工事概要

2019年9月にご説明した資料

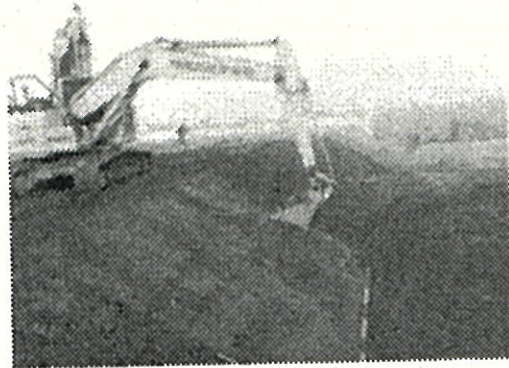
- 工事名 : 中津川資材置場整備ほか
- 発注者 : 東海旅客鉄道株式会社
- 施工者 : 中津川資材置場整備ほか工事共同企業体
(構成員: ジェイアール東海建設(株)・(株)中島工務店)
- 工事場所: 岐阜県中津川市千旦林地内
- 工事内容: 資材置場整備工事

今回ご説明する内容は、中津川資材置場整備についてです。
資材置場整備後の計画については今後ご説明いたします。

(1) 施工内容: 計画平面図

2019年9月にご説明した資料

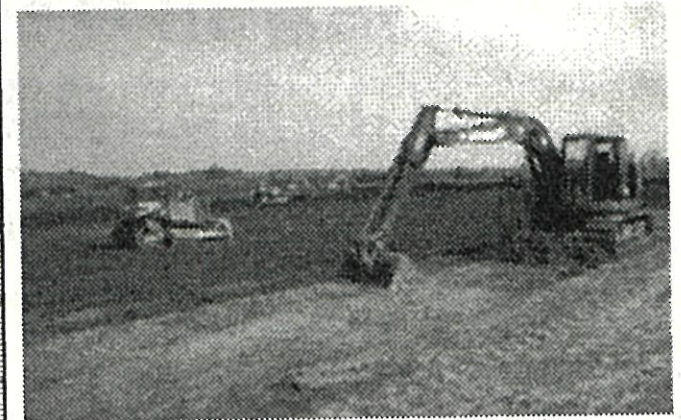
調整池の設置



行政の基準に基づき設置します。

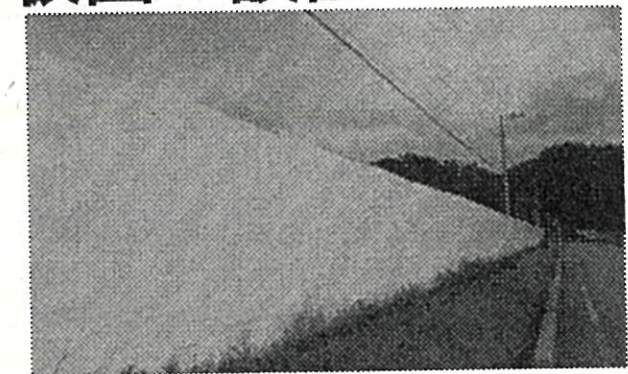
※類似工事の写真を掲載しています
※現地の状況等により施工順序・配置が変更となる場合があります

ヤードの造成



トンネル工事での発生土を利用し造成を行います。

仮囲い設置



安全対策のため仮囲いを設置します。

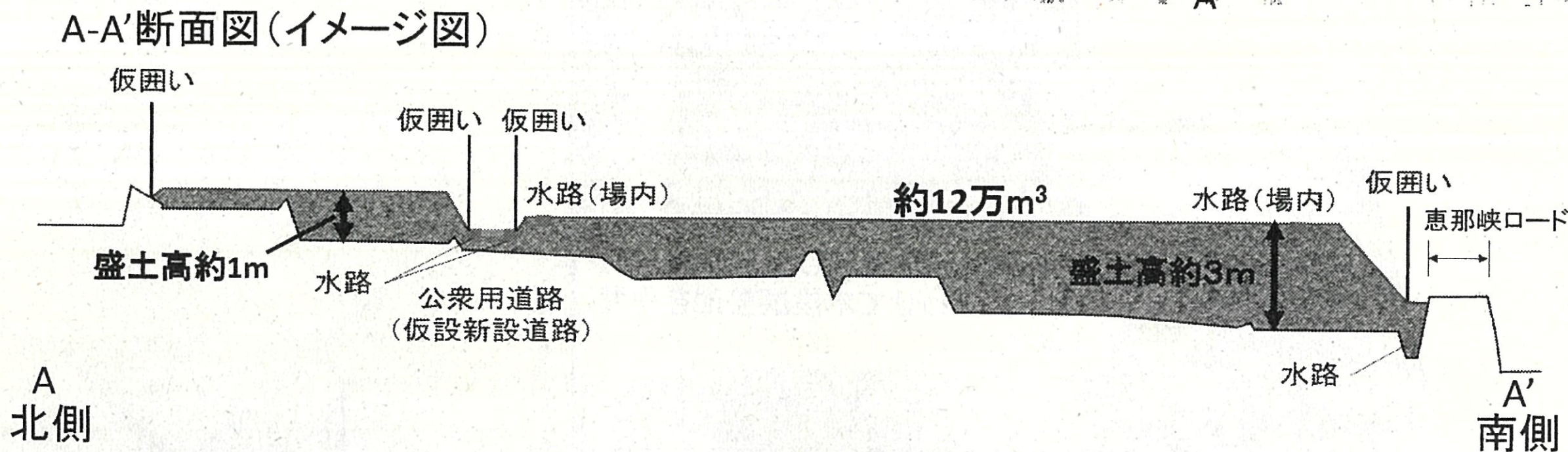
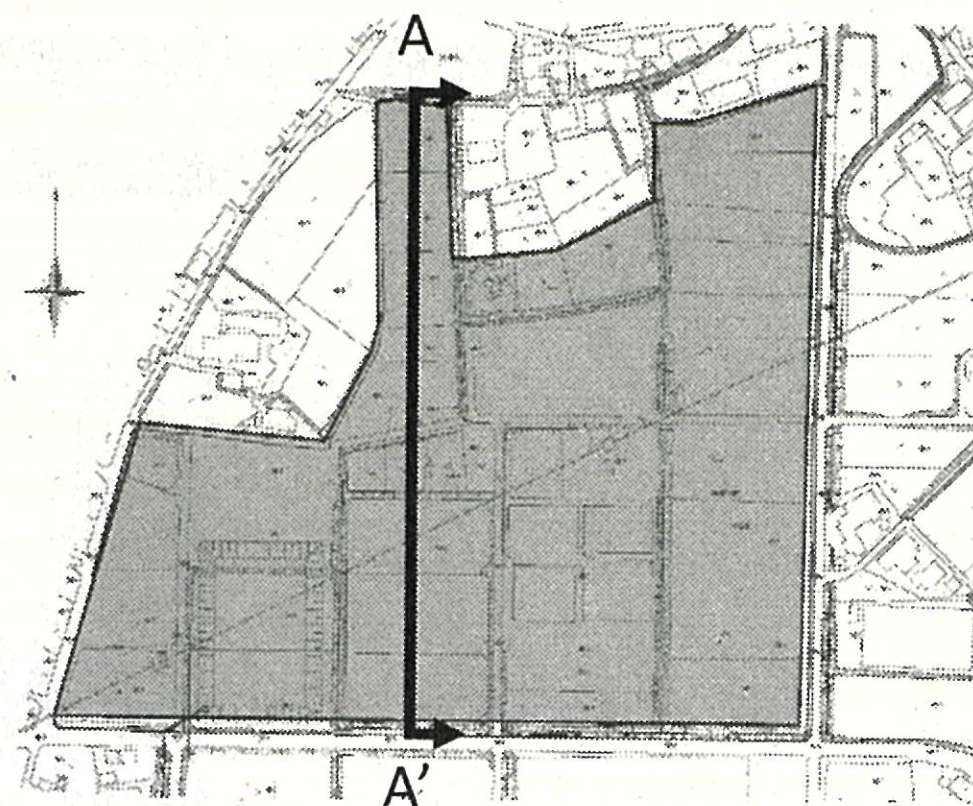
※現時点での計画であり、今後変更する可能性があります

(1) 施工内容: 計画断面図

2019年9月にご説明した資料を更新

イメージ図の詳細を更新

- ・中央新幹線中央アルプトンネル山口非常口からの発生土を利用し、造成を行います。
- ・断面図は下図に示す通りです。
- ・資材置場周辺の現況地盤は、北側方向に地盤が高くなっているため、南側は約3mの盛土、北側は約1mの盛土を行います。



※現時点での計画であり、今後変更する可能性があります

(1) 施工内容: 施工手順

2019年9月にご説明した資料

(1) 除草

① 除草

(2) 仮設付替道路及び道路拡幅

① 仮設付替道路設置



② 道路拡幅

仮設付替水路

① 仮設付替水路設置



② 既存水路撤去

(3) 耕土すきとり

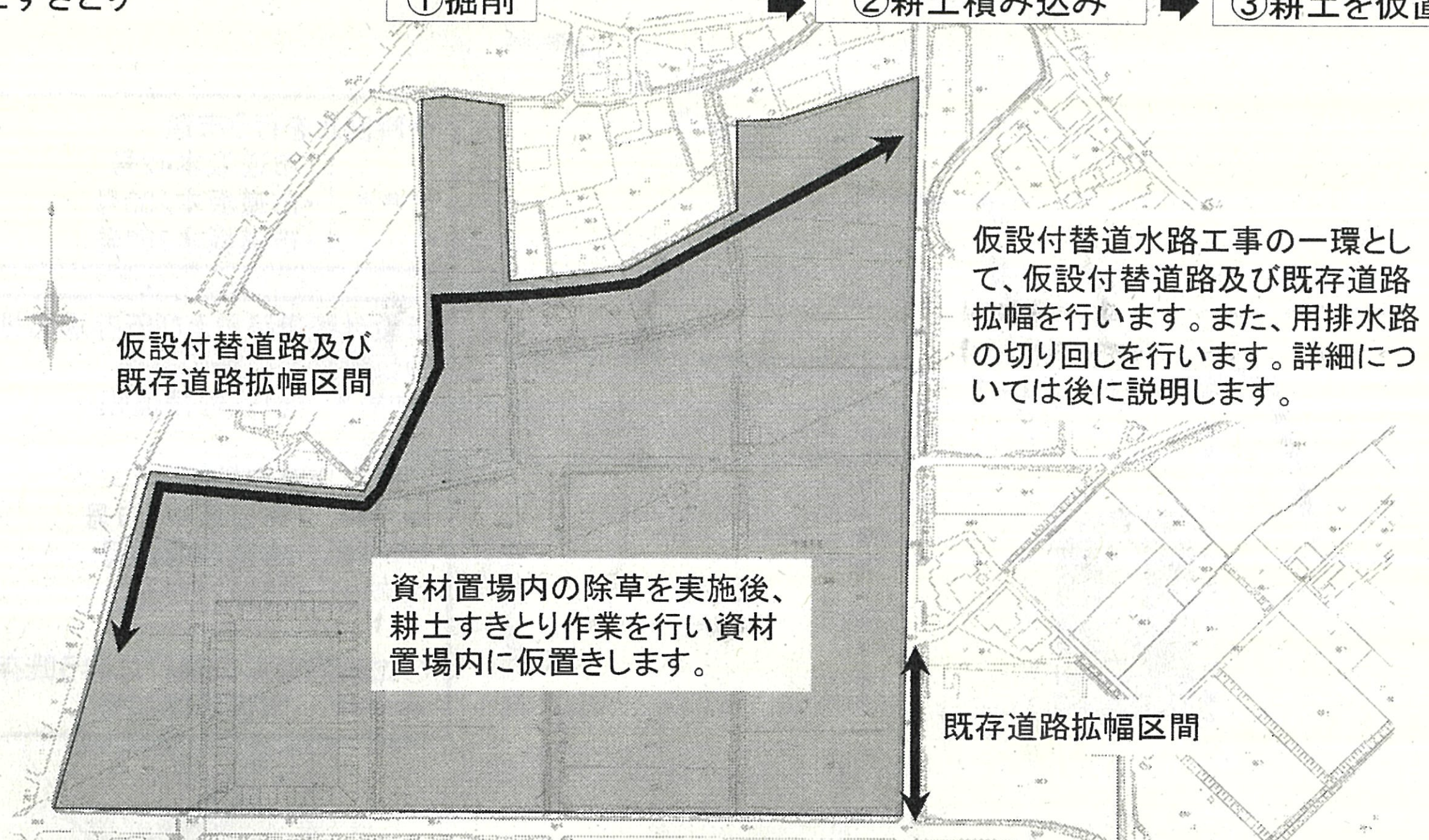
① 掘削



② 耕土積み込み



③ 耕土を仮置き



※現時点での計画であり、今後変更する可能性があります

(1) 施工内容: 施工手順

2019年9月にご説明した資料

(4) 仮囲い設置

① 仮囲い設置

(5) 盛土(調整池設置・整地)

① 仮設調整池設置

➡ ② 本設調整池設置

① 発生土運搬

➡ ② 敷均し・転圧

➡ ③ 敷均し・転圧



(1) 施工内容：仮設付替道路及び道路拡幅

- ・資材置場の整備に伴い、市道3本を一時廃止いたします。
- ・一時廃止に先立ち、仮設付替道路整備および既存道路拡幅を行います。
- ・また、工事期間中の工事用車両の通行に際し、既存道路拡幅を行います。
- ・資材置場としての利用終了後には原状回復を行う予定です。



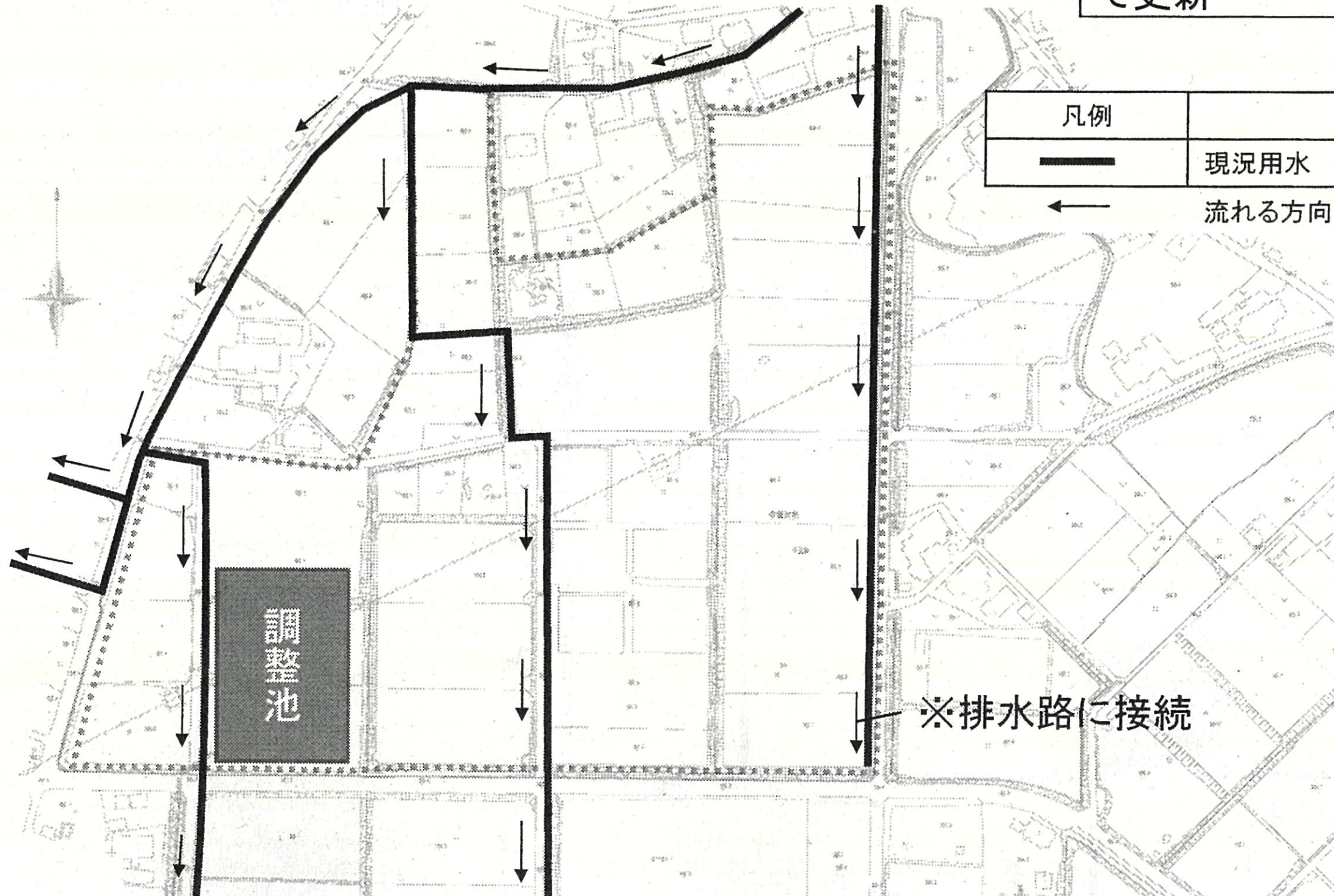
※現時点での計画であり、今後変更する可能性があります

(1) 施工内容: 仮設付替水路設置(用水路)

2019年9月にご説明した資料を更新

- ・資材置場の整備に伴い、用水路を付替えます。
- ・現況用水路を図に示します。

用水・排水の計画に分け、
現地調査の結果を踏まえて更新



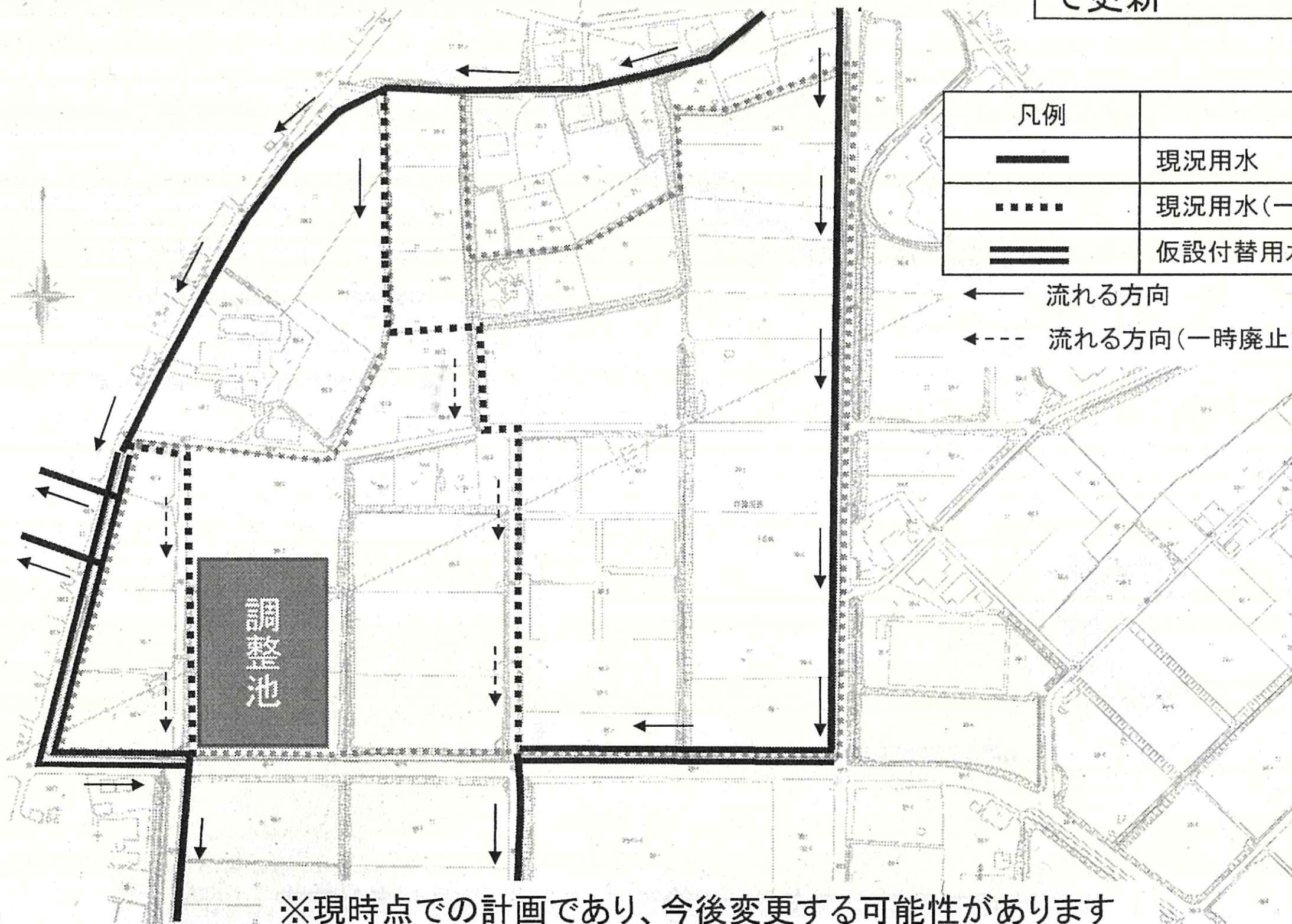
※現時点での計画であり、今後変更する可能性があります

(1) 施工内容: 仮設付替水路設置(用水路)

2019年9月にご説明した資料を更新

- ・仮設付替用水路を図に示します。
- ・資材置場としての利用終了後、原状復旧を行う予定です。

用水・排水の計画に分け、
現地調査の結果を踏まえて更新

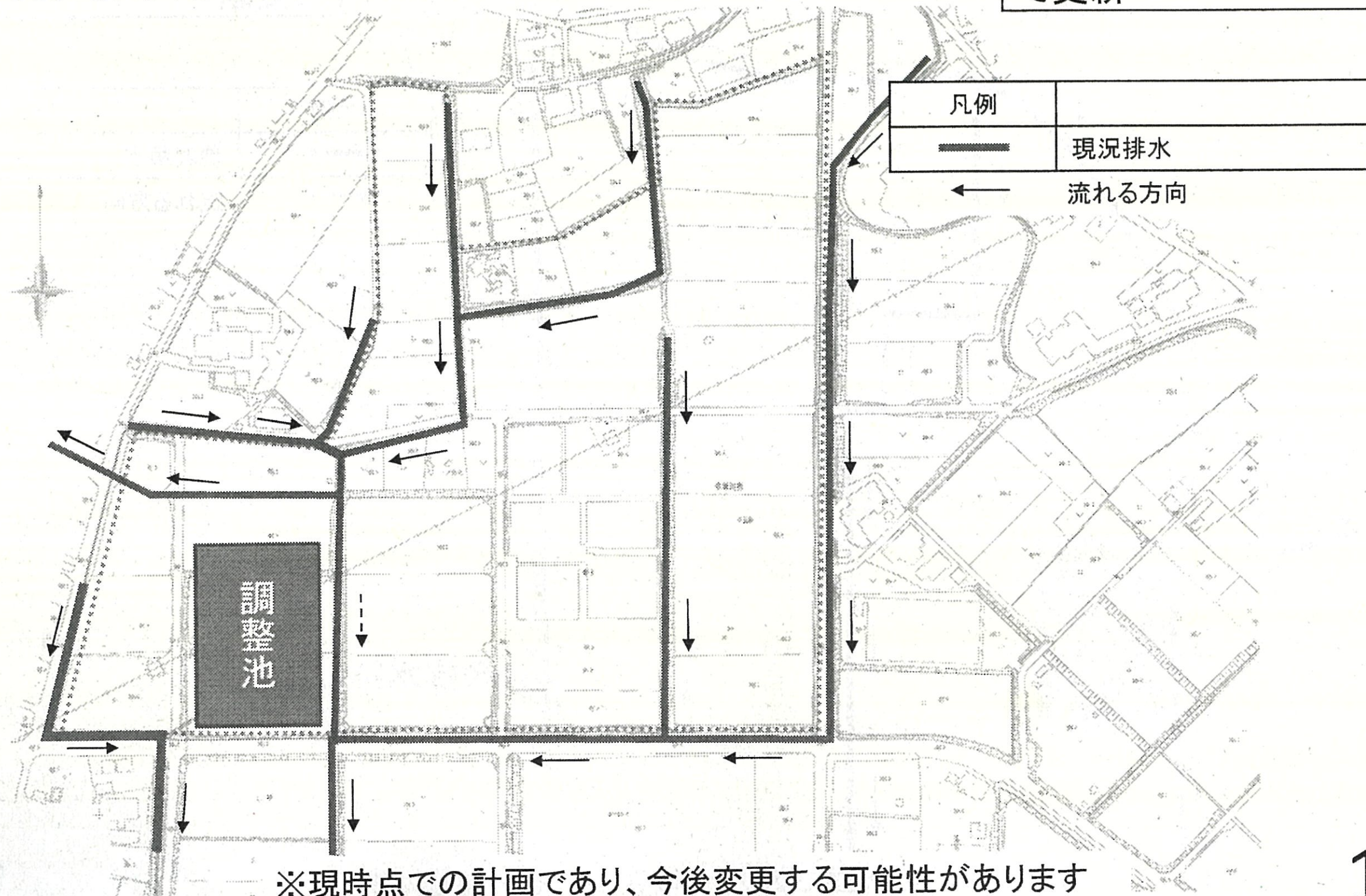


(1) 施工内容: 仮設付替水路設置(排水路)

2019年9月にご説明した資料を更新

- ・資材置場の整備に伴い、排水路を付替えます。
- ・現況排水路を図に示します。

用水・排水の計画に分け、
現地調査の結果を踏まえて更新

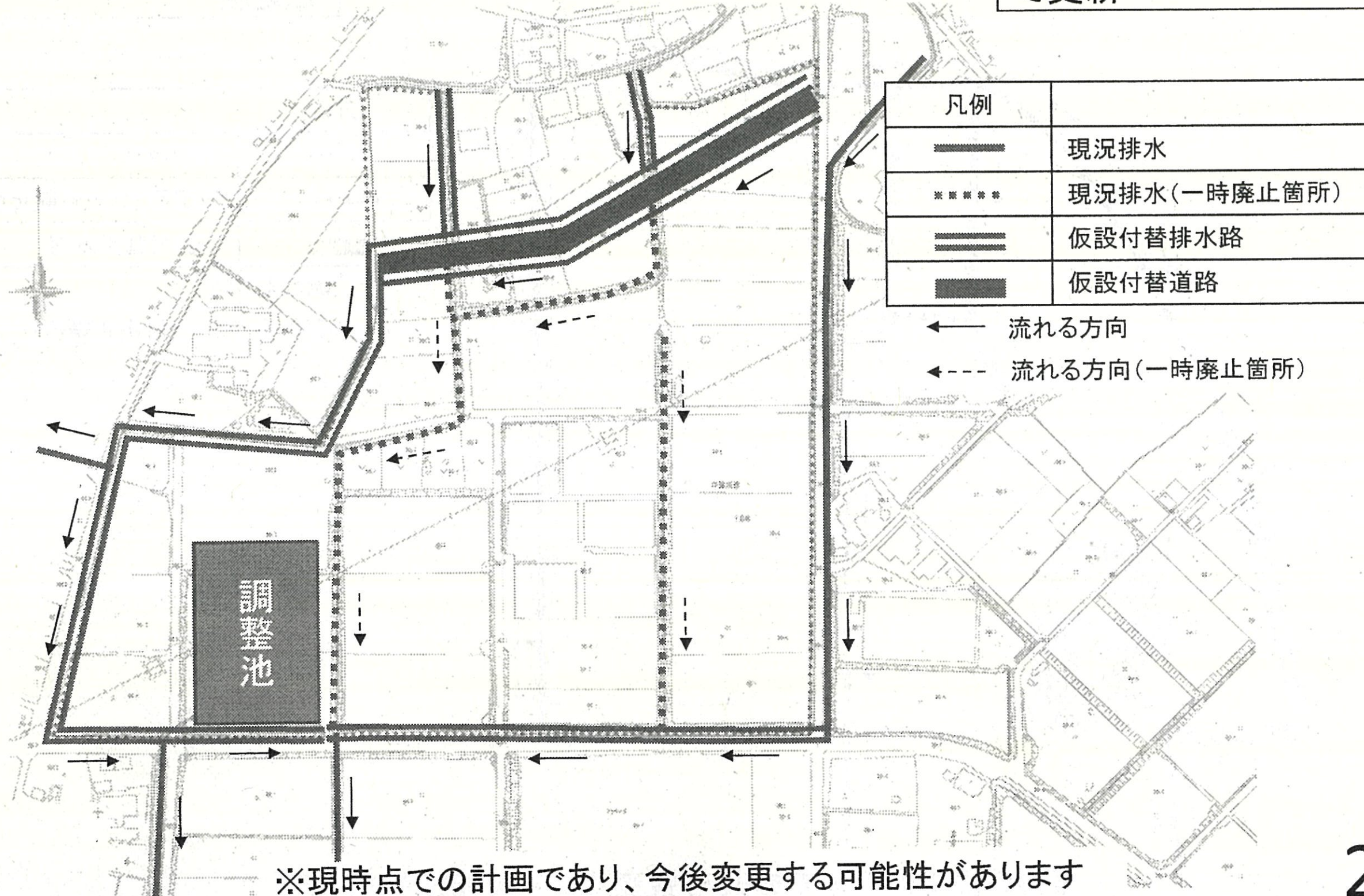


(1) 施工内容: 仮設付替水路設置(排水路)

2019年9月にご説明した資料を更新

- ・仮設付替排水路を図に示します。
- ・資材置場としての利用終了後、原状復旧を行う予定です。

用水・排水の計画に分け、
現地調査の結果を踏まえて更新



(1) 施工内容: 作業内容および工事工程

2019年9月にご説明した資料を更新

工事工程を更新

月 項目	2020						2021						
	7月	8月	9月	10月	11月	12月	1月	2月	3月	4月	5月	6月	7月
環境手続き等	■												
準備作業			■										
除草				■									
仮設付替道路及び 道路拡幅				■									
付替水路設置				■									
耕土すきとり					■								
仮囲い設置					■								
盛土 (調整池設置・整地)					■								
以下別工事													
ガイドウェイ 製作・保管工事												▼	■

- ・工事工程は現時点での予定としており、工事の進捗により前後する可能性があります。
- ・休工日: 日曜日、お盆、年末年始、ゴールデンウィークを基本とします。
- ・祝日の作業については条例等の規制基準に則って作業を行います。