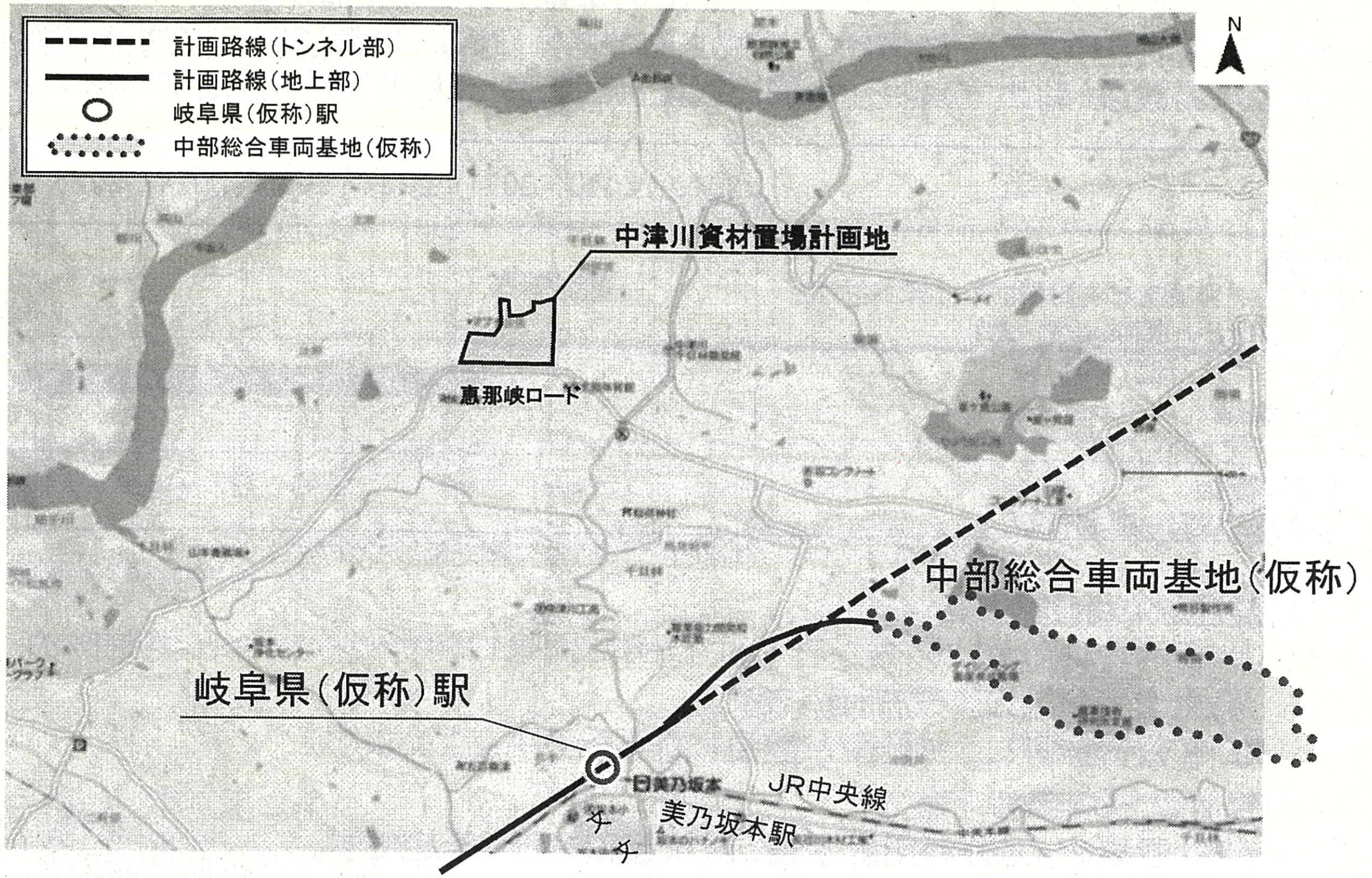


# 1. 中津川資材置場計画概要

2019年9月にご説明した資料

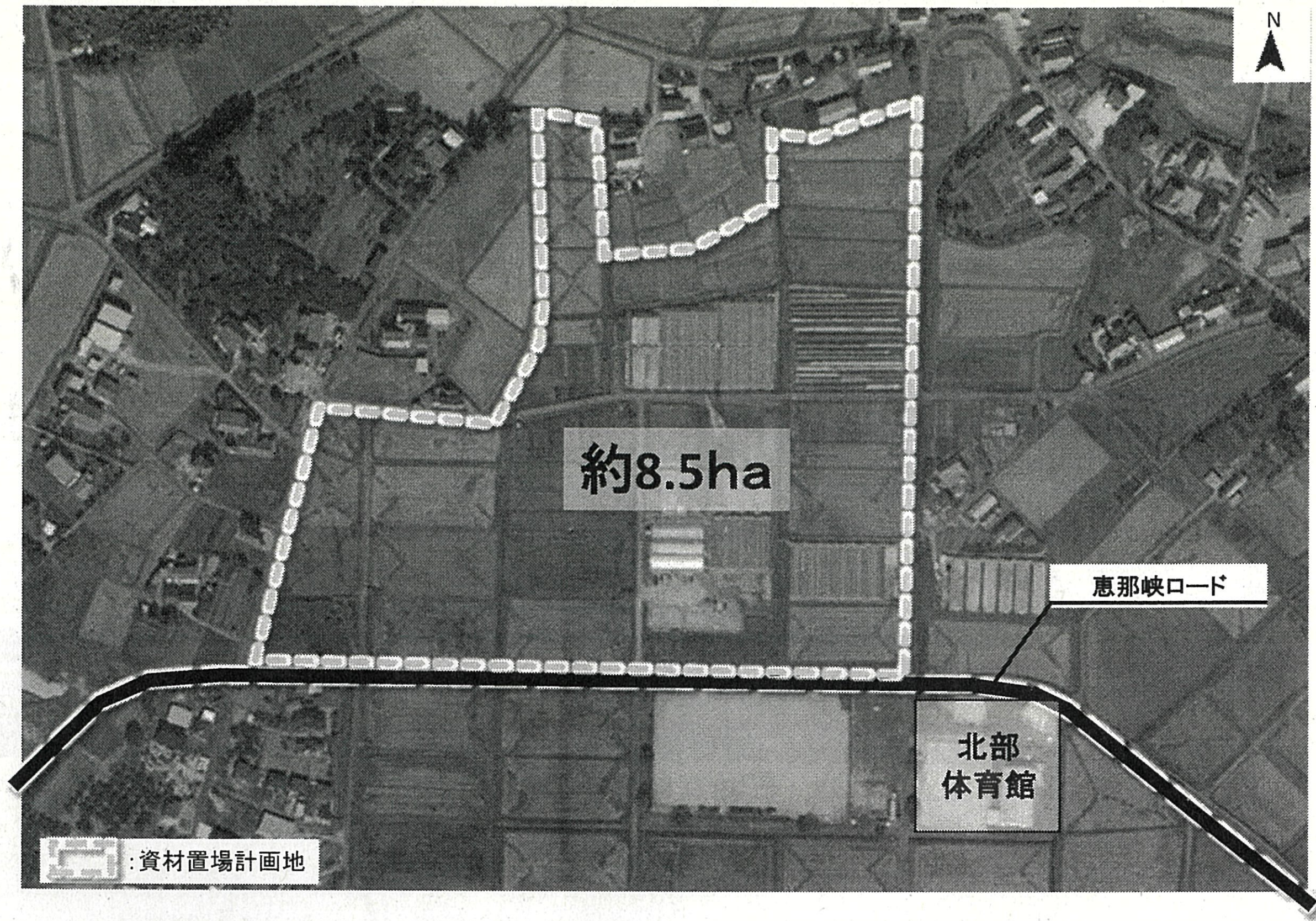
## 位置図



# 1. 中津川資材置場計画概要

2019年9月にご説明した資料

## 位置図(航空写真)



# 1. 中津川資材置場計画概要

2019年9月にご説明した資料を更新

工事工程を更新

中津川資材置場の工事においては3段階の工事を計画しております。  
 今回ご説明させていただくのは、造成工事であり、除草・付替道路及び道路拡幅・  
 付替水路設置・耕土すきとり・仮囲い設置・盛土といった工事を計画しています。

項目	年	2019	2020	2021	2022	2023	2024	2025	2026
造成 (除草・付替道路及び道路拡幅・付替水路設置・ 耕土すきとり・仮囲い設置・盛土)			■						
ガイドウェイ製作・保管 (建屋設置・ガイドウェイ製作・ ガイドウェイ保管)				■	■	■	■	■	
原状復旧 (造成盛土撤去・道水路復旧)									■

今回ご説明させていただく範囲について太枠で示しています。

## ○発生土の利用

- ・中津川資材置場の造成を行う上で、山口非常口におけるトンネル掘削時の発生土を利用し造成を行います。  
 (工事の進捗等により計画が変更になる場合もございます)

## ○資材置場利用終了後

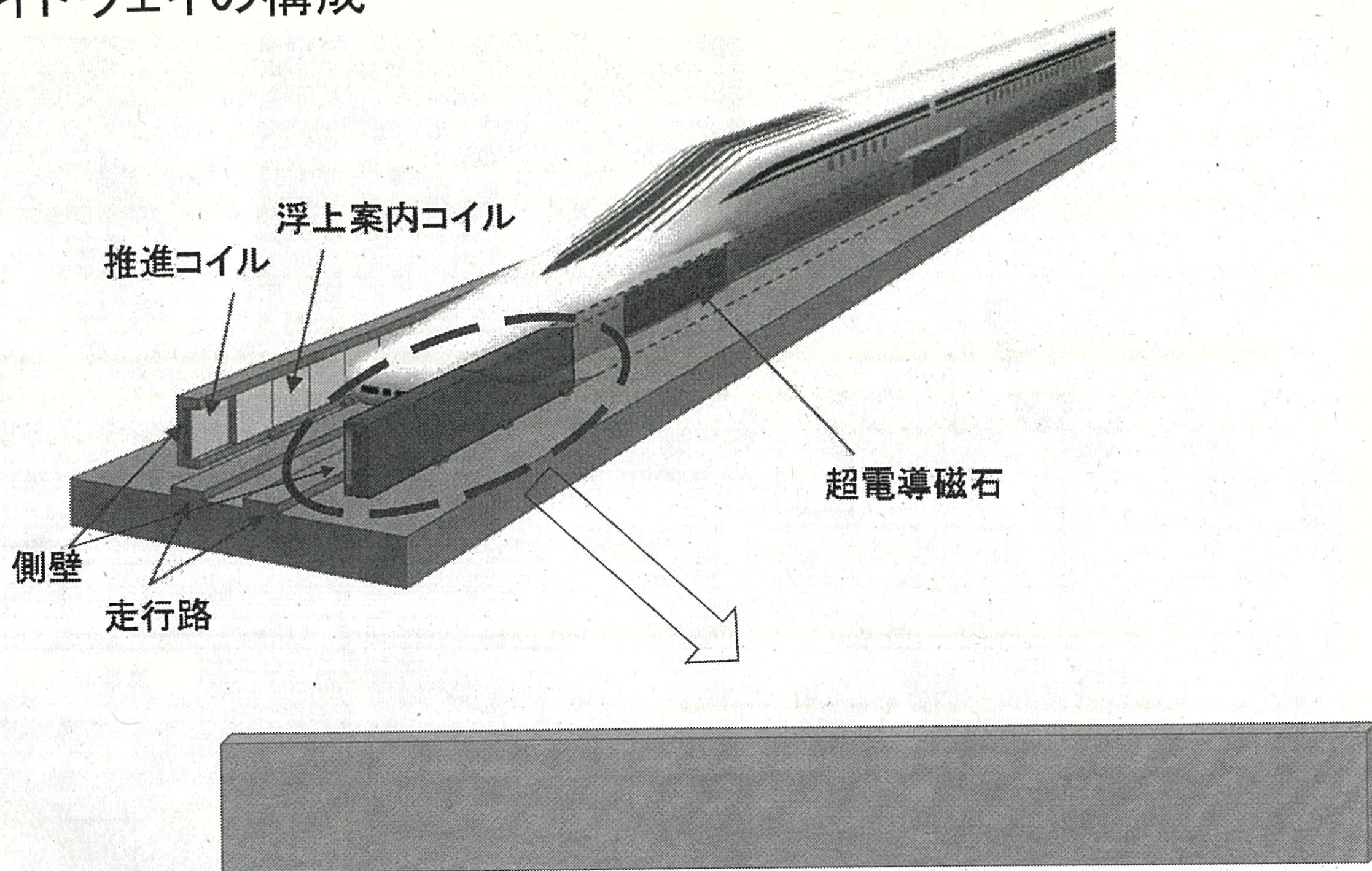
- ・資材置場としての利用終了後、原状復旧を行う予定です。

※現段階での計画であり、今後の工事進捗状況により変更となる可能性がございます。

# 1. 中津川資材置場計画概要

2019年9月にご説明した資料

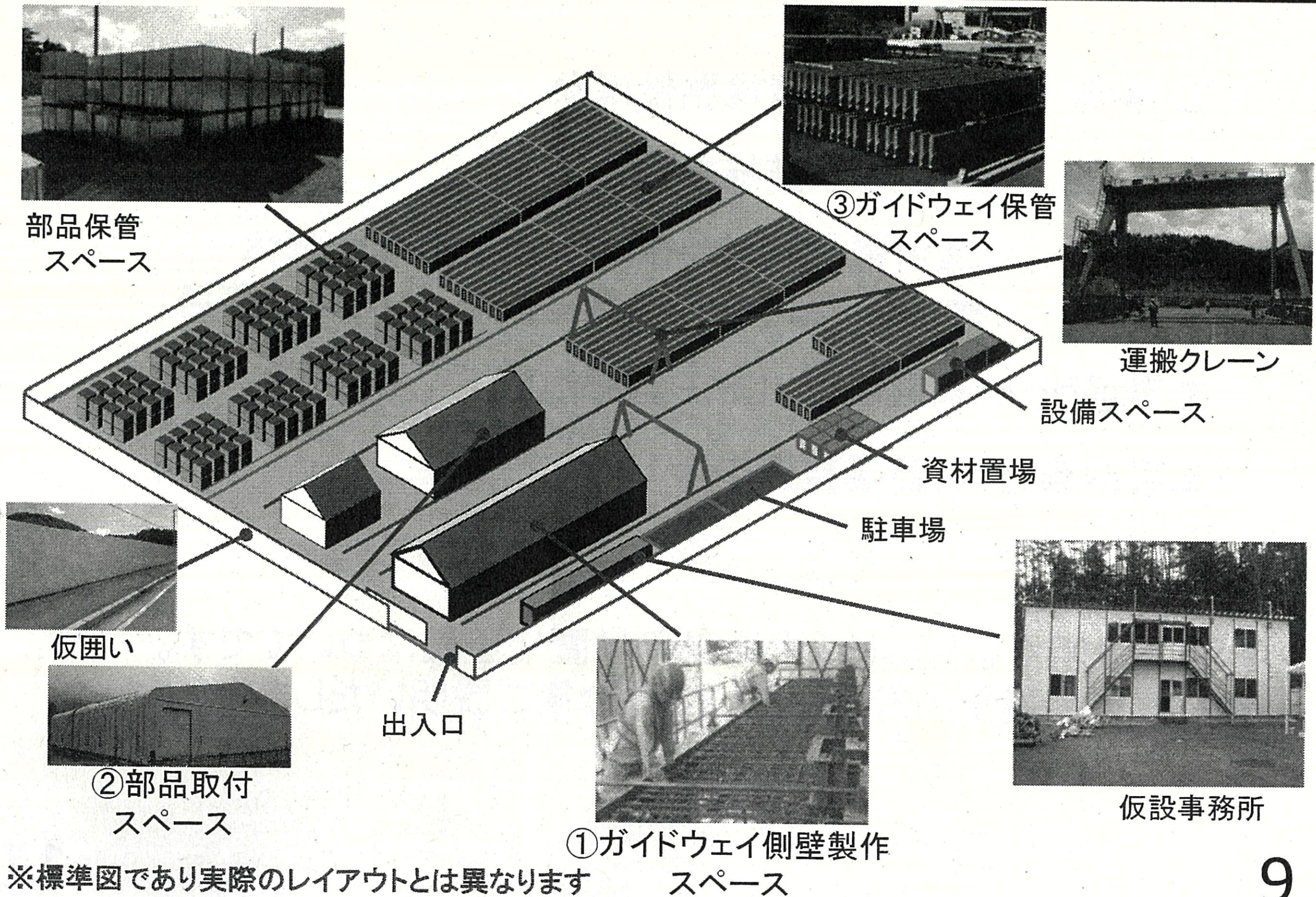
## ○ガイドウェイの構成



※ 1本の長さが約12mの板状のコンクリート製品

# 1. 中津川資材置場計画概要

2019年9月にご説明した資料



※標準図であり実際のレイアウトとは異なります